

万家全球成长一年持有期混合型证券投资
基金（QDII）
2026 年第 1 季度报告

2026 年 3 月 31 日

基金管理人：万家基金管理有限公司

基金托管人：中国工商银行股份有限公司

报告送出日期：2026 年 4 月 21 日

§ 1 重要提示

基金管理人的董事会及董事保证本报告所载资料不存在虚假记载、误导性陈述或重大遗漏，并对其内容的真实性、准确性和完整性承担个别及连带责任。

基金托管人中国工商银行股份有限公司根据本基金合同规定，于2026年4月20日复核了本报告中的财务指标、净值表现和投资组合报告等内容，保证复核内容不存在虚假记载、误导性陈述或者重大遗漏。

基金管理人承诺以诚实信用、勤勉尽责的原则管理和运用基金资产，但不保证基金一定盈利。

基金的过往业绩并不代表其未来表现。投资有风险，投资者在作出投资决策前应仔细阅读本基金的招募说明书。

本报告中财务资料未经审计。

本报告期自2026年1月1日起至3月31日止。

§ 2 基金产品概况

基金简称	万家全球成长一年持有期混合(QDII)
基金主代码	012535
基金运作方式	契约型开放式
基金合同生效日	2021年9月22日
报告期末基金份额总额	1,060,333,640.36份
投资目标	在严格控制风险的基础上，通过积极主动的投资管理，力争实现基金资产长期稳健的增值。
投资策略	1、资产配置策略；2、国别/地区配置策略；3、股票投资策略： （1）行业配置策略；（2）个股选择策略；（3）境内存托凭证投资策略；4、债券投资策略；5、资产支持证券投资策略；6、可转换债券与可交换债券投资策略；7、证券公司短期公司债券投资策略；8、基金投资策略：（1）指数基金及ETF投资策略；（2）主动型基金投资策略；9、衍生品投资策略：（1）避险；（2）有效管理；10、信用衍生品投资策略；11、融资交易策略。
业绩比较基准	沪深300指数收益率×50%+恒生指数收益率（经估值汇率调整）×20%+纳斯达克100指数收益率（经估值汇率调整）×10%+中债

	综合指数收益率×20%	
风险收益特征	<p>本基金为混合基金，理论上其预期风险与预期收益水平低于股票基金，高于债券基金和货币市场基金。</p> <p>本基金可投资境外市场，除了需要承担与境内证券投资基金类似的市场波动风险等一般投资风险之外，本基金还面临汇率风险、国家/地区风险等境外投资面临的特有风险。</p>	
基金管理人	万家基金管理有限公司	
基金托管人	中国工商银行股份有限公司	
下属分级基金的基金简称	万家全球成长一年持有期混合(QDII)A	万家全球成长一年持有期混合(QDII)C
下属分级基金的交易代码	012535	012536
报告期末下属分级基金的份额总额	820,765,029.64份	239,568,610.72份
境外投资顾问	英文名称：无	
	中文名称：无	
境外资产托管人	英文名称：The Northern Trust Company	
	中文名称：美国北美信托银行	

§ 3 主要财务指标和基金净值表现

3.1 主要财务指标

单位：人民币元

主要财务指标	报告期（2026年1月1日-2026年3月31日）	
	万家全球成长一年持有期混合(QDII)A	万家全球成长一年持有期混合(QDII)C
1. 本期已实现收益	-62,605,682.71	-18,064,245.61
2. 本期利润	-77,408,971.72	-22,000,938.20
3. 加权平均基金份额本期利润	-0.0919	-0.0889
4. 期末基金资产净值	642,851,188.75	182,612,508.69
5. 期末基金份额净值	0.7832	0.7623

注：1、上述基金业绩指标不包括持有人交易基金的各项费用，计入费用后实际收益水平要低于所列数字。

2、本期已实现收益指基金本期利息收入、投资收益、其他收入（不含公允价值变动收益）扣

除相关费用和信用减值损失后的余额，本期利润为本期已实现收益加上本期公允价值变动收益。

3.2 基金净值表现

3.2.1 基金份额净值增长率及其与同期业绩比较基准收益率的比较

万家全球成长一年持有期混合(QDII)A

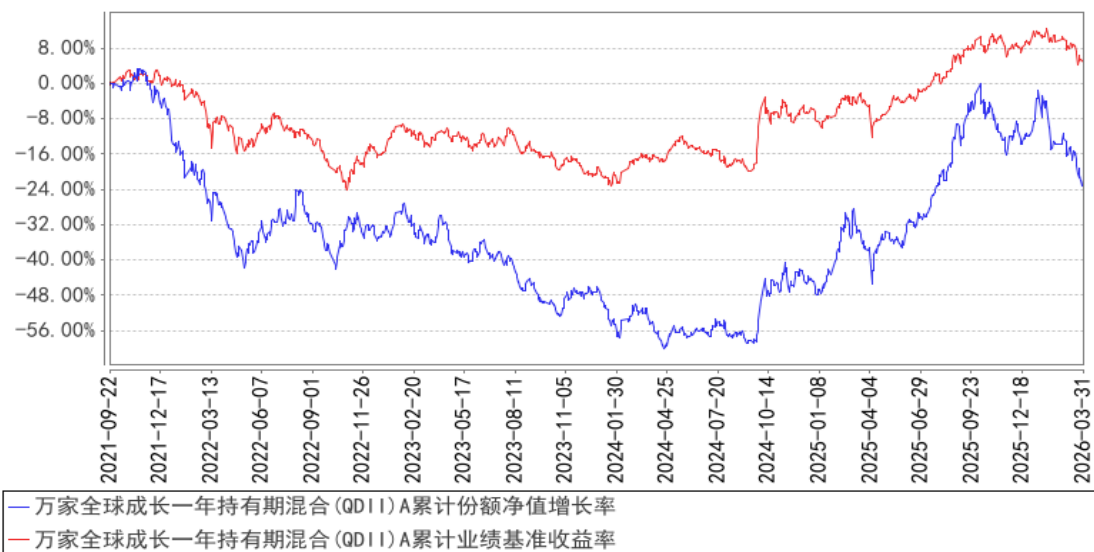
阶段	净值增长率①	净值增长率标准差②	业绩比较基准收益率③	业绩比较基准收益率标准差④	①-③	②-④
过去三个月	-10.95%	1.76%	-3.63%	0.71%	-7.32%	1.05%
过去六个月	-19.80%	1.63%	-4.30%	0.69%	-15.50%	0.94%
过去一年	25.84%	1.77%	10.76%	0.77%	15.08%	1.00%
过去三年	19.46%	1.74%	18.40%	0.78%	1.06%	0.96%
自基金合同生效起至今	-21.68%	1.68%	4.97%	0.82%	-26.65%	0.86%

万家全球成长一年持有期混合(QDII)C

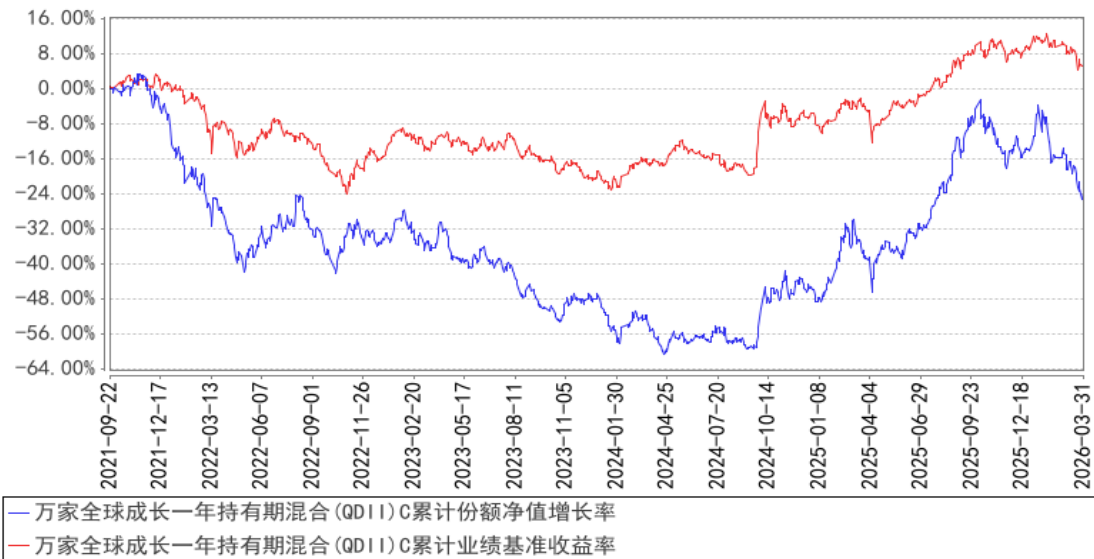
阶段	净值增长率①	净值增长率标准差②	业绩比较基准收益率③	业绩比较基准收益率标准差④	①-③	②-④
过去三个月	-11.07%	1.76%	-3.63%	0.71%	-7.44%	1.05%
过去六个月	-20.04%	1.63%	-4.30%	0.69%	-15.74%	0.94%
过去一年	25.11%	1.77%	10.76%	0.77%	14.35%	1.00%
过去三年	17.33%	1.74%	18.40%	0.78%	-1.07%	0.96%
自基金合同生效起至今	-23.77%	1.68%	4.97%	0.82%	-28.74%	0.86%

3.2.2 自基金合同生效以来基金累计净值增长率变动及其与同期业绩比较基准收益率变动的比较

万家全球成长一年持有期混合(QDII)A累计份额净值增长率与同期业绩比较基准收益率的历史走势对比图



万家全球成长一年持有期混合(QDII)C累计份额净值增长率与同期业绩比较基准收益率的历史走势对比图



注：本基金于2021年9月22日成立，根据基金合同规定，基金合同生效后六个月内为建仓期。建仓期结束时各项资产配置比例符合法律法规和基金合同要求。报告期末各项资产配置比例符合法律法规和基金合同要求。

§ 4 管理人报告

4.1 基金经理（或基金经理小组）简介

姓名	职务	任本基金的基金经理期限		证券从业年限	说明
		任职日期	离任日期		
黄兴亮	万家全球成长一年	2021年9月22日	-	18.5年	国籍：中国；学历：清华大学计算机科学与技术专业博士，2018年11月入职万家

<p>持有期混合型证券投资基金 (QDII)、万家创业板 2 年定期开放混合型证券投资基金、万家科创板 2 年定期开放混合型证券投资基金、万家经济新动能混合型证券投资基金、万家自主创新混合型证券投资基金、万家行业优选混合型证券投资基金 (LOF) 的基金经理。</p>				<p>基金管理有限公司, 现任权益投资部基金经理。曾任交银施罗德基金管理有限公司投研部研究员、高级研究员, 光大保德信基金管理有限公司投资部高级研究员、基金经理等职。</p>
--	--	--	--	---

注：1、此处的任职日期和离任日期均以公告为准。

2、证券从业的含义遵从行业协会的相关规定。

4.1.1 期末兼任私募资产管理计划投资经理的基金经理同时管理的产品情况

本报告期末，本基金经理未兼任私募资产管理计划的投资经理，故本项不适用。

4.2 境外投资顾问为本基金提供投资建议的主要成员简介

本基金未聘请境外投资顾问。

4.3 报告期内本基金运作合规守信情况说明

本报告期内，本基金管理人严格遵守基金合同、《证券投资基金法》、《公开募集证券投资基金运作管理办法》等法律、法规和监管部门的相关规定，依照诚实信用、勤勉尽责、安全高效

的原则管理和运用基金资产，在认真控制投资风险的基础上，为基金持有人谋取最大利益，没有损害基金持有人利益的行为。

4.4 公平交易专项说明

4.4.1 公平交易制度的执行情况

根据中国证监会颁布的《证券投资基金管理公司公平交易制度指导意见》，管理人制定了《公平交易管理办法》和《异常交易监控及报告管理办法》等规章制度，涵盖了研究、授权、投资决策和交易执行等投资管理活动的各个环节，确保公平对待不同投资组合，防范导致不公平交易以及利益输送的异常交易发生。

管理人制订了明确的投资授权制度，并建立了统一的投资管理平台，确保不同投资组合获得公平的投资决策机会。实行集中交易制度，对于交易所公开竞价交易，执行交易系统内的公平交易程序；对于债券一级市场申购、非公开发行股票申购等非集中竞价交易，原则上按照价格优先、比例分配的原则对交易结果进行分配；对于银行间交易，按照时间优先、价格优先的原则公平公正的进行询价并完成交易。为保证公平交易原则的实现，通过制度规范、流程审批、系统风控参数设置等进行事前控制，通过对投资交易系统的实时监控进行事中控制，通过对异常交易的监控和分析实现事后控制。

4.4.2 异常交易行为的专项说明

本报告期内未发现本基金有可能导致不公平交易和利益输送的异常交易。

本报告期内，本公司旗下所有投资组合参与的交易所公开竞价交易中，同日反向交易成交较少的单边交易量超过该证券当日成交量的5%的交易共有0次。

4.5 报告期内基金的投资策略和业绩表现说明

一季度市场先扬后抑，伊朗冲突短期带来动荡，全球市场受到冲击，投资者风险偏好收缩，石油、新能源等资源相关行业表现出色。AI颠覆一切的预期打乱了市场的节奏，“HALO（重资产、低淘汰率）”配置策略在全球兴起，能源、材料、公用事业等重资产板块普遍表现较好，而轻资产板块（软件、传媒、互联网）则回调明显。

基金降低了部分权重较低的美国生物技术公司的持仓，相应的增持了AI算力中心相关的公司。截至季度末，基金主要配置本土半导体和计算机公司，以及美股的生物技术和互联网科技行业，持仓风格偏成长。

截至本报告期末万家全球成长一年持有期混合(QDII)A的基金份额净值为0.7832元，本报告期基金份额净值增长率为-10.95%，同期业绩比较基准收益率为-3.63%；截至本报告期末万家全球

成长一年持有期混合(QDII)C的基金份额净值为0.7623元，本报告期基金份额净值增长率为-11.07%，同期业绩比较基准收益率为-3.63%。

4.6 报告期内基金持有人数或基金资产净值预警说明

本报告期内，本基金未出现连续二十个工作日基金份额持有人数量不满二百人或者基金资产净值低于五千万元情形。

§ 5 投资组合报告

5.1 报告期末基金资产组合情况

序号	项目	金额(人民币元)	占基金总资产的比例(%)
1	权益投资	773,480,975.15	93.17
	其中：普通股	773,480,975.15	93.17
	优先股	-	-
	存托凭证	-	-
	房地产信托凭证	-	-
2	基金投资	-	-
3	固定收益投资	20,208,263.02	2.43
	其中：债券	20,208,263.02	2.43
	资产支持证券	-	-
4	金融衍生品投资	-	-
	其中：远期	-	-
	期货	-	-
	期权	-	-
	权证	-	-
5	买入返售金融资产	-	-
	其中：买断式回购的买入返售金融资产	-	-
6	货币市场工具	-	-
7	银行存款和结算备付金合计	35,975,148.95	4.33
8	其他资产	491,697.42	0.06
9	合计	830,156,084.54	100.00

注：本基金本报告期末通过港股通交易机制投资的港股公允价值为60,535,052.00元，占净值比例7.33%。

5.2 报告期末在各个国家(地区)证券市场的股票及存托凭证投资分布

国家(地区)	公允价值(人民币元)	占基金资产净值比例(%)
中国大陆	363,388,804.07	44.02
美国	342,705,427.08	41.52
中国香港	67,386,744.00	8.16
合计	773,480,975.15	93.70

注：国家（地区）类别根据其所在的证券交易所确定。

5.3 报告期末按行业分类的股票及存托凭证投资组合

行业类别	公允价值（人民币元）	占基金资产净值比例（%）
材料	340,795.62	0.04
可选消费品	22,214.80	0.00
工业	82,889.06	0.01
公用事业	72,165.51	0.01
通信服务	39,136,126.40	4.74
信息技术	525,921,281.23	63.71
医疗保健	207,905,502.53	25.19
合计	773,480,975.15	93.70

5.4 期末按公允价值占基金资产净值比例大小排序的权益投资明细

5.4.1 报告期末按公允价值占基金资产净值比例大小排序的前十名股票及存托凭证投资明细

序号	公司名称(英文)	公司名称(中文)	证券代码	所在证券市场	所属国家(地区)	数量(股)	公允价值(人民币元)	占基金资产净值比例(%)
1	Cambricon Technologies Corporation Limited	中科寒武纪科技股份有限公司	688256 SH	上海证券交易所	中国大陆	70,000	68,810,000.00	8.34
2	Alnylam Pharmaceuticals Inc	阿里拉姆制药公司	ALNY US	纳斯达克证券交易所	美国	30,000	68,682,656.34	8.32
3	Sangfor Technologies Inc.	深信服科技股份有限公司	300454 SZ	深圳证	中国大陆	633,364	64,425,786.08	7.80

		公司		券交易所				
4	Kingdee International Software Group Co. Ltd.	金蝶国际软件集团有限公司	268 HK	香港联合交易所	中国香港	8,000,000	60,535,052.00	7.33
5	Circle Internet Group, Inc.	CIRCLE 公司	CRCL US	纽约证券交易所	美国	80,000	52,814,396.32	6.40
6	3peak Incorporated	思瑞浦微电子科技(苏州)股份有限公司	688536 SH	上海证券交易所	中国大陆	300,000	51,579,000.00	6.25
7	Yonyou Network Technology Co., Ltd.	用友网络科技股份有限公司	600588 SH	上海证券交易所	中国大陆	4,000,000	46,560,000.00	5.64
8	Kymera Therapeutics Inc	KYMERA 公司	KYMR US	纳斯达克证券交易所	美国	80,000	46,105,346.08	5.59
9	Rockchip Electronics Co., ltd.	瑞芯微电子股份有限公司	603893 SH	上海证券交易所	中国大陆	300,000	45,669,000.00	5.53

				交易所				
10	ARROWHEAD PHARMACEUTICALS IN	ARROWH EAD 制 药股份 有限公 司	ARWR US	纳斯 达克 证 券 交 易 所	美国	100,000	43,384,638.00	5.26

注：此处所用证券代码的类别是当地市场代码。

5.5 报告期末按债券信用等级分类的债券投资组合

债券信用等级	公允价值（人民币元）	占基金资产净值比例（%）
未评级	20,208,263.02	2.45

5.6 报告期末按公允价值占基金资产净值比例大小排名的前五名债券投资明细

序号	债券代码	债券名称	数量	公允价值（人民币元）	占基金资产净值比例（%）
1	019773	25 国债 08	10,000,000	10,132,745.21	1.23
2	019792	25 国债 19	10,000,000	10,075,517.81	1.22

注：数量列示债券面值。

5.7 报告期末按公允价值占基金资产净值比例大小排名的前十名资产支持证券投资 明细

本基金本报告期末未持有资产支持证券。

5.8 报告期末按公允价值占基金资产净值比例大小排名的前五名金融衍生品投资明 细

本基金本报告期末未持有金融衍生品。

5.9 报告期末按公允价值占基金资产净值比例大小排序的前十名基金投资明细

本基金本报告期末未持有基金。

5.10 投资组合报告附注

5.10.1 本基金投资的前十名证券的发行主体本期是否出现被监管部门立案调查，或 在报告编制日前一年内受到公开谴责、处罚的情形

本报告期内，本基金投资的前十名证券的发行主体不存在被监管部门立案调查的，在报告编制日前一年内也不存在受到公开谴责、处罚的情况。

5.10.2 基金投资的前十名股票是否超出基金合同规定的备选股票库

本基金投资的前十名股票中，不存在投资于超出基金合同规定备选股票库之外的股票。

5.10.3 其他资产构成

序号	名称	金额（人民币元）
1	存出保证金	167,937.14
2	应收证券清算款	198,276.54
3	应收股利	-
4	应收利息	-
5	应收申购款	125,483.74
6	其他应收款	-
7	其他	-
8	合计	491,697.42

5.10.4 报告期末持有的处于转股期的可转换债券明细

本基金本报告期末未持有处于转股期的可转换债券。

5.10.5 报告期末前十名股票中存在流通受限情况的说明

本基金本报告期末前十名股票中不存在流通受限情况。

5.10.6 投资组合报告附注的其他文字描述部分

本基金由于四舍五入的原因，分项之和与合计项之间可能存在尾差。

§ 6 开放式基金份额变动

单位：份

项目	万家全球成长一年持有期混合(QDII)A	万家全球成长一年持有期混合(QDII)C
报告期期初基金份额总额	877,107,331.25	261,463,946.96
报告期期间基金总申购份额	8,782,463.31	3,538,954.51
减：报告期期间基金总赎回份额	65,124,764.92	25,434,290.75
报告期期间基金拆分变动份额（份额减少以“-”填列）	-	-
报告期期末基金份额总额	820,765,029.64	239,568,610.72

§ 7 基金管理人运用固有资金投资本基金交易明细

报告期内基金管理人未发生运用固有资金申赎及买卖本基金的情况。

§ 8 影响投资者决策的其他重要信息

8.1 报告期内单一投资者持有基金份额比例达到或超过 20%的情况

本基金本报告期内未出现单一投资者持有基金份额比例达到或超过 20%的情况。

§ 9 备查文件目录

9.1 备查文件目录

- 1、中国证监会批准本基金发行及募集的文件。
- 2、《万家全球成长一年持有期混合型证券投资基金(QDII)基金合同》。
- 3、《万家全球成长一年持有期混合型证券投资基金(QDII)托管协议》。
- 4、万家全球成长一年持有期混合型证券投资基金(QDII)2026年第1季度报告原文。
- 5、万家基金管理有限公司批准成立文件、营业执照、公司章程。
- 6、万家基金管理有限公司董事会决议。
- 7、本报告期内在中国证监会指定媒介公开披露的基金净值、更新招募说明书及其他临时公告。

9.2 存放地点

基金管理人和基金托管人的住所，并登载于基金管理人网站：www.wjasset.com。

9.3 查阅方式

投资者可在营业时间至基金管理人办公场所免费查阅或登录基金管理人网站查阅。

万家基金管理有限公司

2026年4月21日